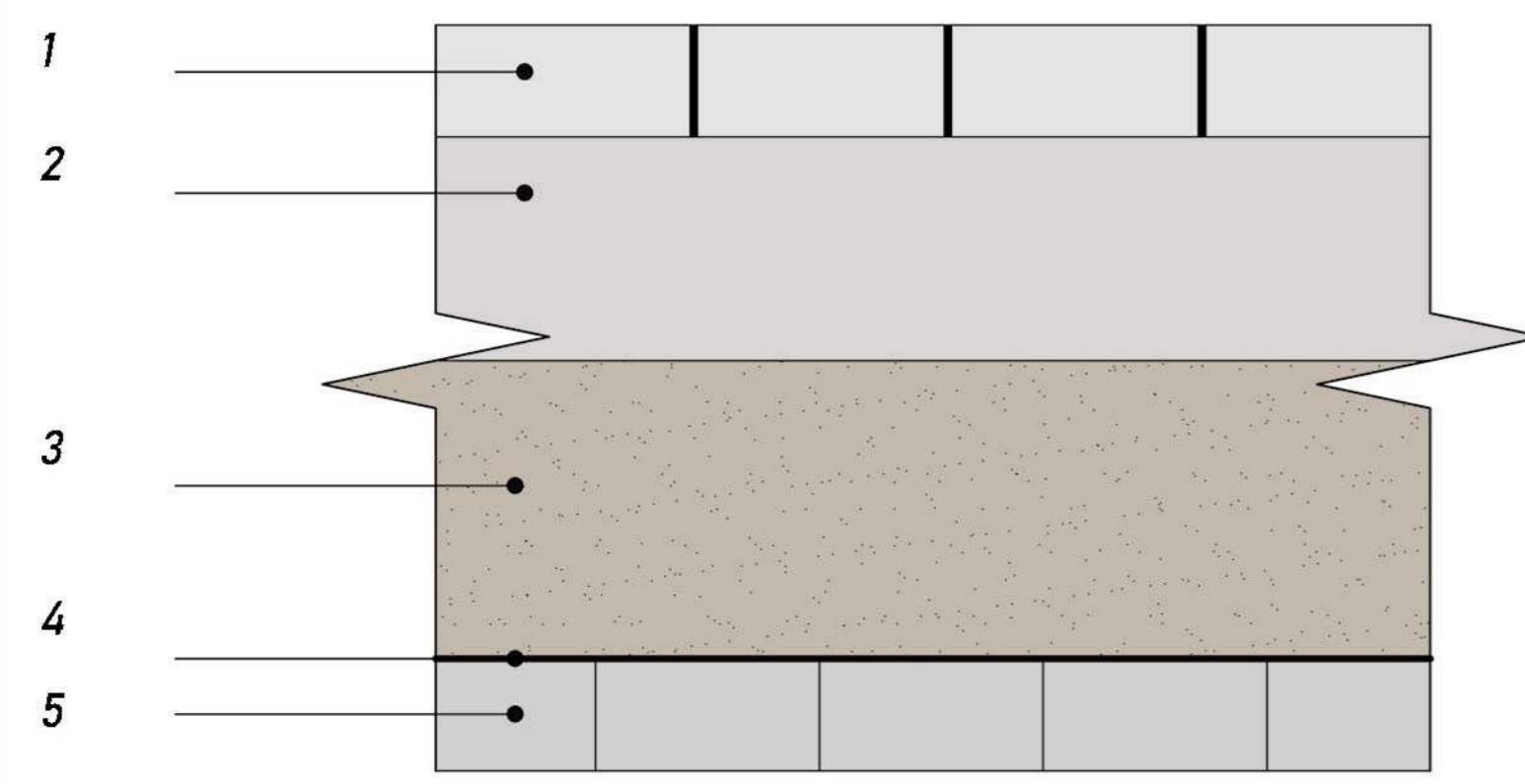


RIQUALIFICAZIONE DEL CENTRO SPORTIVO POLIVALENTE  
SITO IN CAIVANO (NA)  
PARTICIPANTI:  
R.T.I. DA COSTITUIRSI : ALBA ORIENS ssdarl - SAN MAURO ssdarl

R.T.P. DA COSTITUIRSI:  
Arch. ANTONIO LAURENZA  
Ing. MICHELE SCHIAVINO  
Arch. MARIATERESA ANGELINO  
Arch. EMANUELA RUSSO



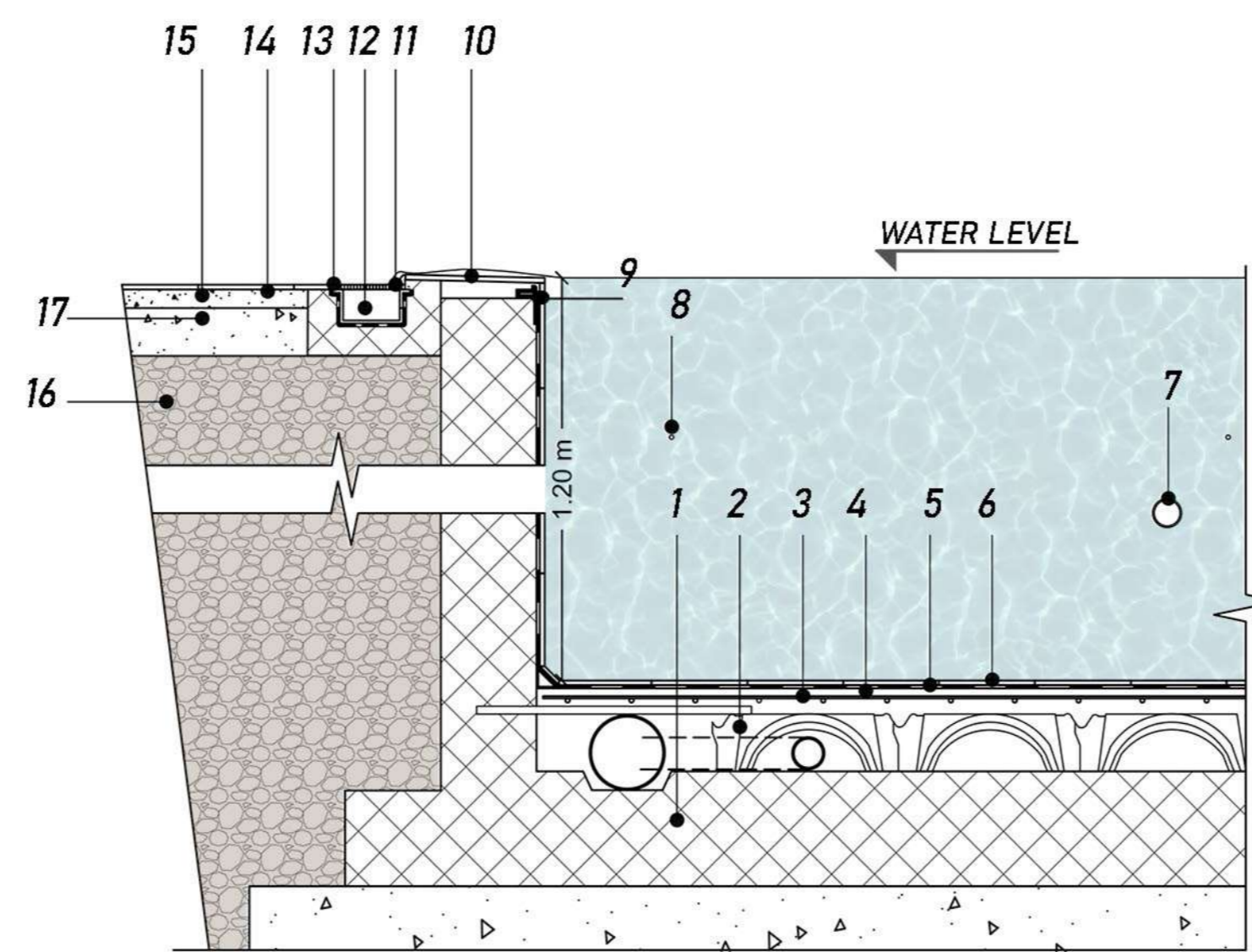
DETTAGLIO AREA PAVIMENTATA



SCALA 1:10

1. PAVIMENTAZIONE ESTERNA ANTISCIVOLO R 11
2. MASSETTO CON PENDENZA
3. LETTO D'APPOGGIO COMPOSTO DA SABBIA- sp 40 mm
4. STRATO SERPARATORE IN TNT
5. PAVIMENTAZIONE ESISTENTE DA COPRIRE

DETTAGLIO PISCINA A SFIORO

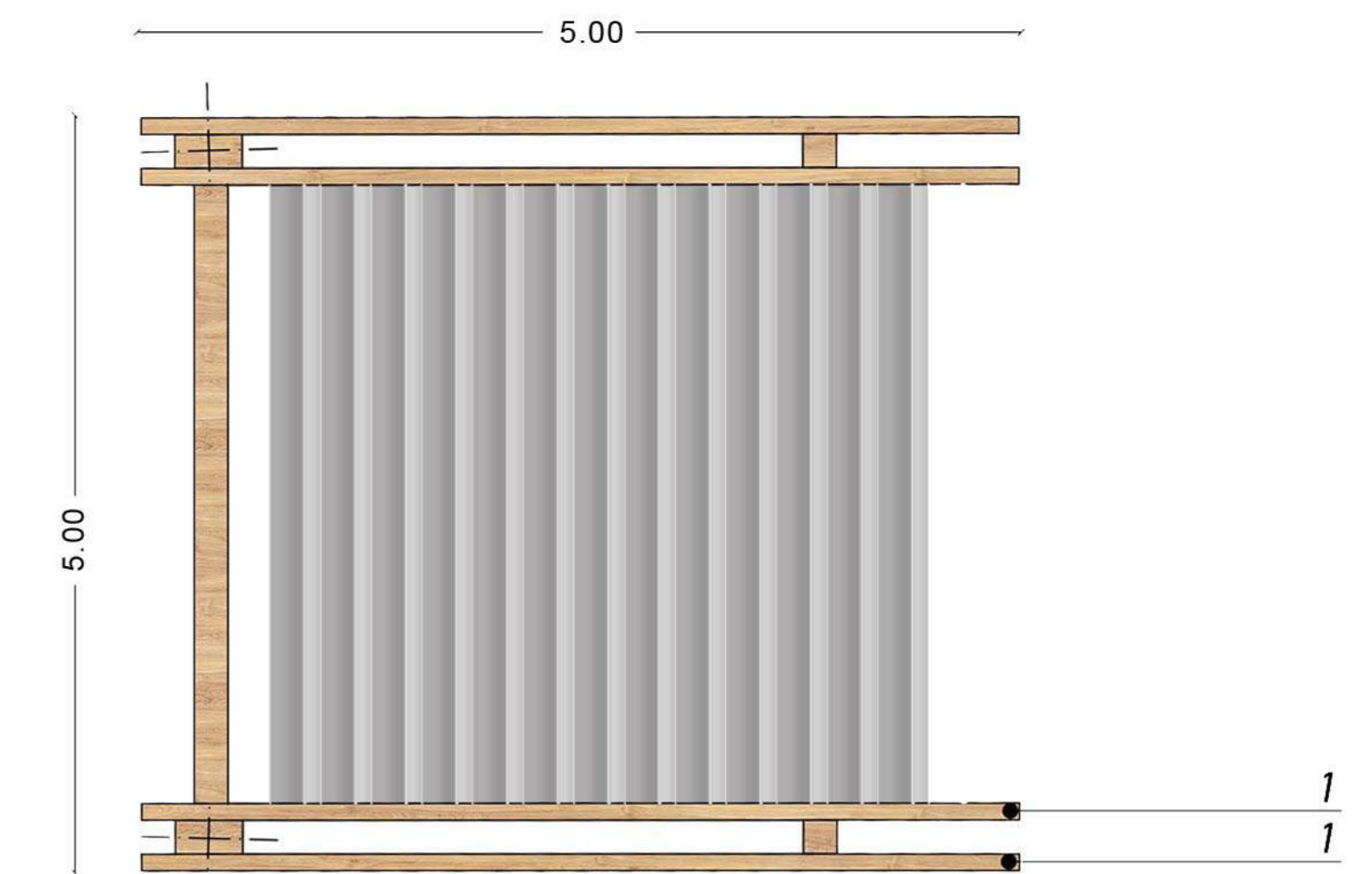


SCALA 1:20

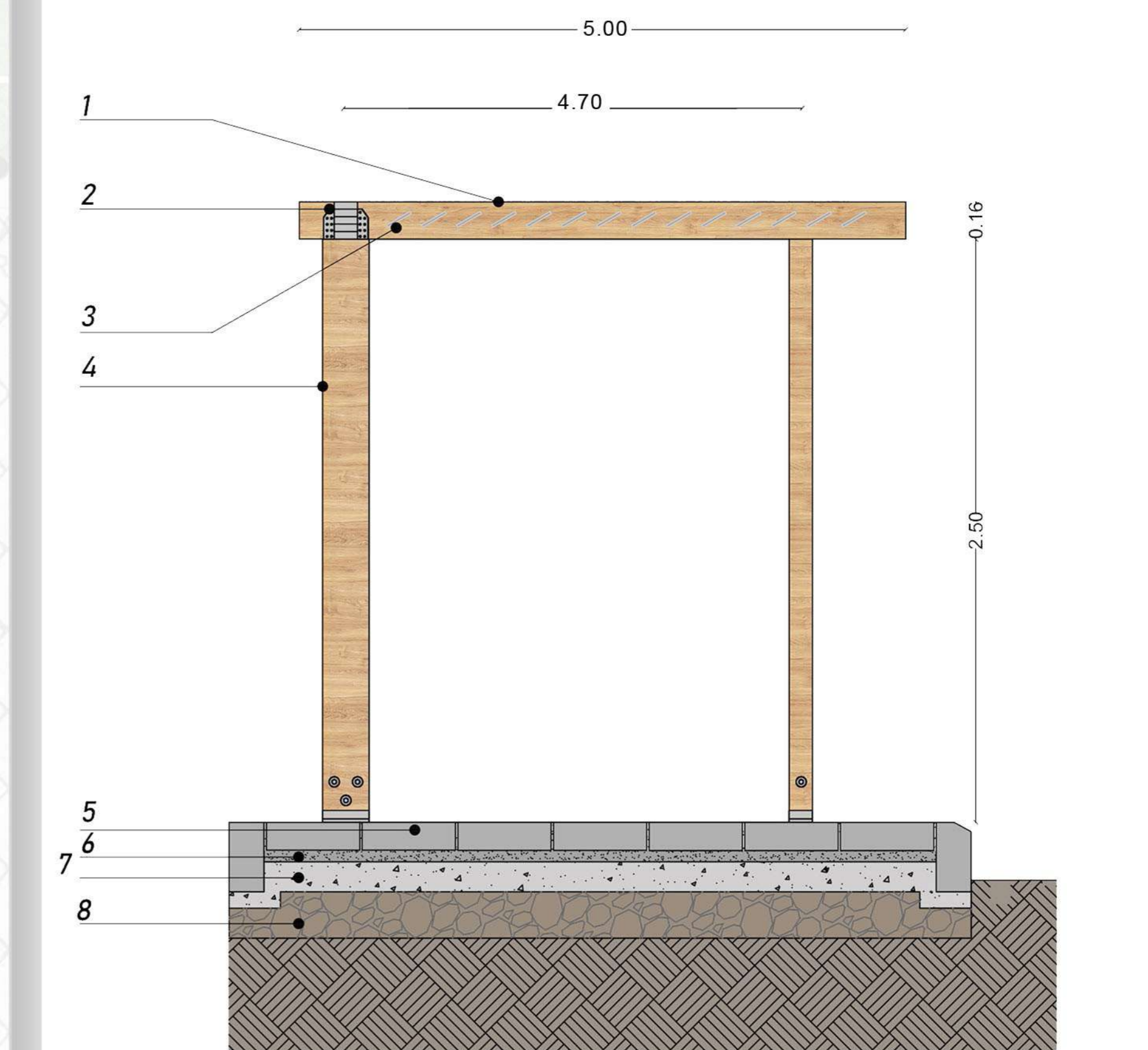
1. STRUTTURA IN C.A.
2. IGLOO 18 cm
3. INGHISAGGIO
4. GETTO cls
5. IMPERMEABILIZZANTE
6. RIVESTIMENTO INTERNO PISCINA- sp 15 mm
7. FOROMETRIA PER FARO - diam 400 mm
8. FOROMETRIA BOCCHETTA - diam 400 mm
9. PIASTRELLA BORDO PISCINA- sp 37 mm
10. GRIGLIA
11. CANALE SFIORATORE
12. PAVIMENTAZIONE ANTISCIVOLO R 11
13. PAVIMENTAZIONE ANTISCIVOLO R 11
14. STRATO GEOTESSILE TNT
15. STRATO DI POSA
16. MASSETTO DI LIVELLAMENTO
17. PIETRAMA A SECCO GRANULOMETRIA DIFFERENTE

DETTAGLIO PERGOLATO

VISTA DALL'ALTO

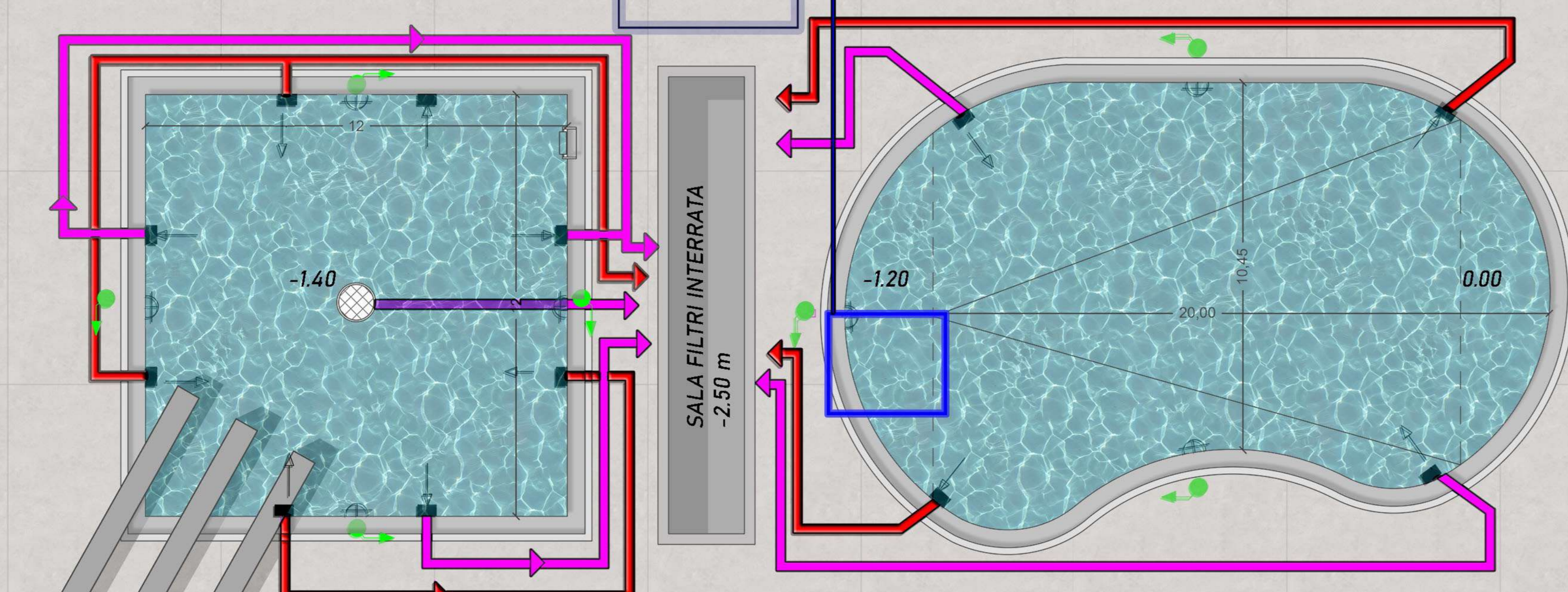


SEZIONE



SCALA 1:20

1. COPPIA DI TRAVI IN LEGNO (LEGNO IMPREGNATO) sez 5 x 16
2. ZANCA METALLICA CHIODATA DI ACCIAIO ZINCATO A CALDO - PER ATTACCO TRAVE - sez 10 x 16
3. LAMELLE DI ACCIAIO ZINCATO
4. PILASTRO LEGNO LAMELLARE - sez 10 x 10
5. PAVIMENTAZIONE ESISTENTE
6. SOTTOFONDO PER LA POSA
7. MASSETTO DI Cls - sp 10-13 cm
8. MASSICIATA



SALA FILTRI INTERRATA  
-2.50 m



RIQUALIFICAZIONE DEL CENTRO SPORTIVO POLIVALENTE  
SITO IN CAIVANO (NA)

PARTECIPANTI:

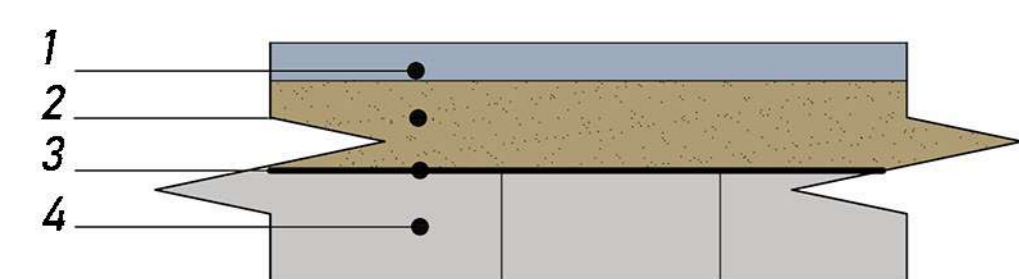
R.T.I.- DA COSTITUIRSI : ALBA ORIENS ssdarl - SAN MAURO ssdarl

R.T.P. DA COSTITUIRSI

Arch. ANTONIO LAURENZA  
Ing. MICHELE SCHIAVINO  
Arch. MARIATERESA ANGELINO  
Arch. EMANUELA RUSSO



PAVIMENTAZIONE ANTITRAUMA

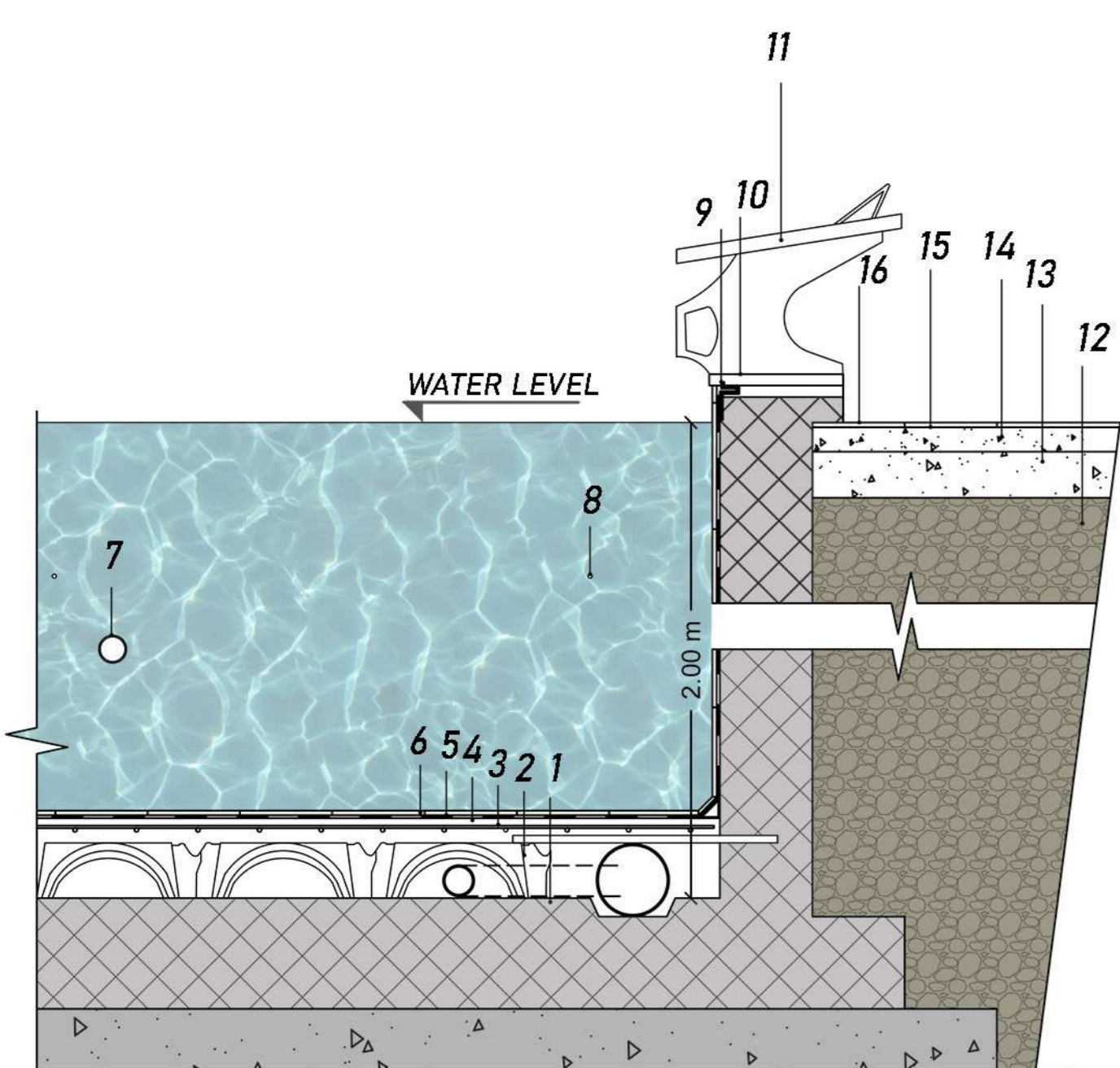


SCALA 1 : 10

1. PAVIMENTAZIONE IN GRUMI DI GOMMA COLORATA IN PASTA ELEVATA AD ELEVATA RESISTENZA
2. STRATO DI SABBIA COSTIPATA
3. STRATO SEPARATORE GEOTESSILE TNT
4. PAVIMENTAZIONE ESISTENTE DA COPRIRE



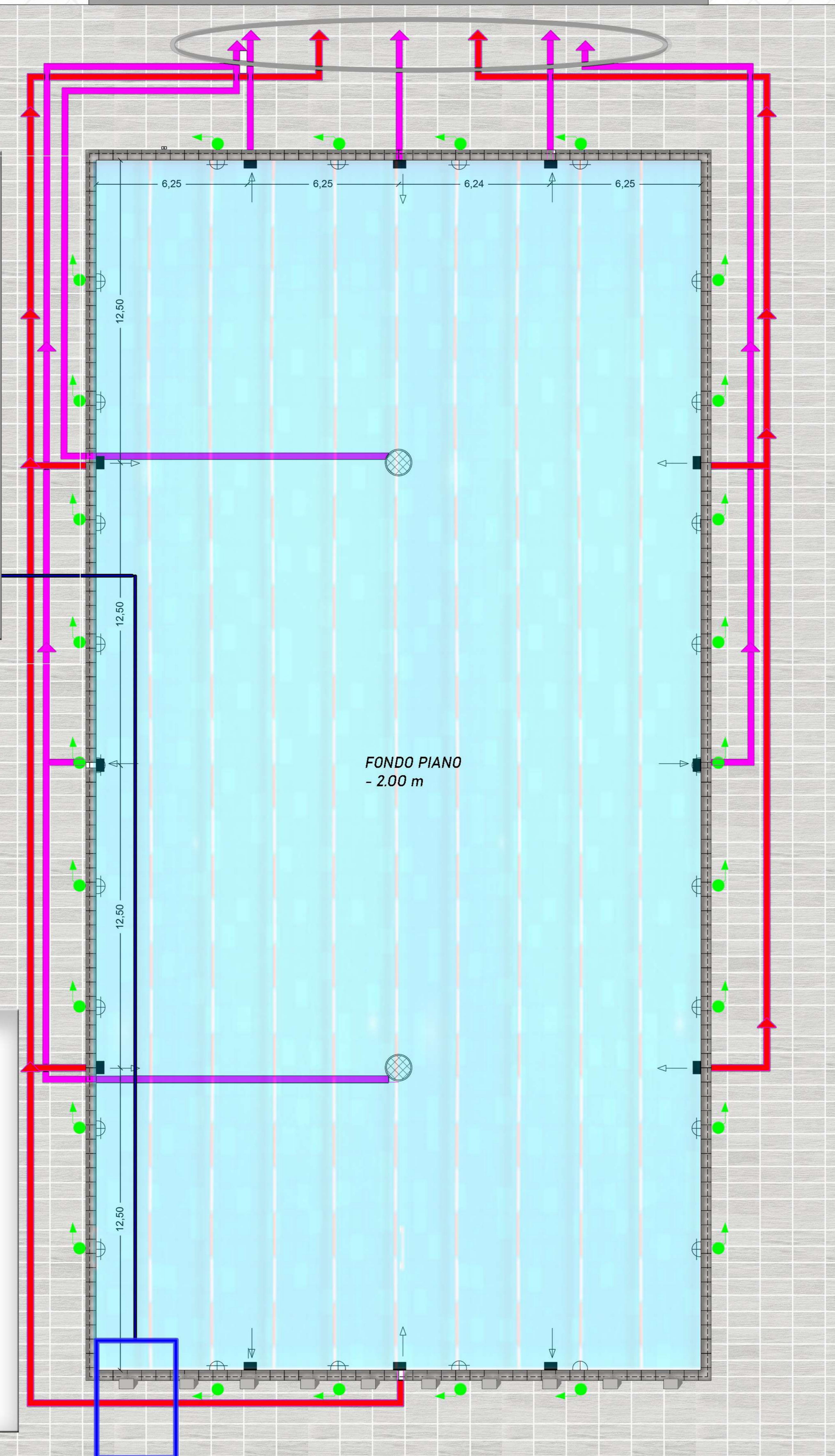
DETTAGLIO PISCINA OLIMPIONICA 25 x 50 m PROFONDITA' 2 m



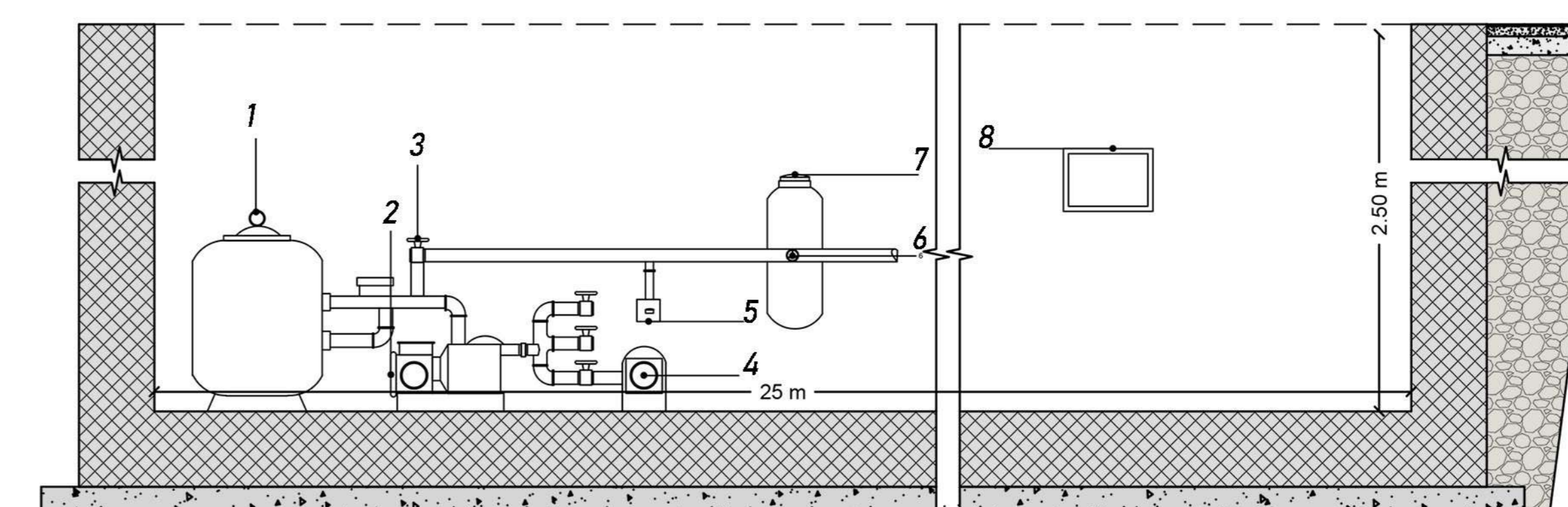
SCALA 1 : 20

1. STRUTTURA IN C.A.
2. IGLOO 18 cm
3. INGHISAGGIO
4. GETTO cls
5. IMPERMEABILIZZANTE
6. RIVESTIMENTO INTERNO PISCINA- sp 15 mm
7. FOROMETRIA PER FARO - diam 400 mm
8. FOROMETRIA BOCCHETTA - diam 400 mm
10. PIASTRELLA BORDO PISCINA- sp 37 mm
11. PIATTAFORMA START GARA
12. PIETRAMA A SECCO GRANULOMETRIA DIFFERENTE
13. MASSETTO DI LIVELLAMENTO
14. STRATO DI POSA
15. STRATO GEOTESSILE TNT
16. PAVIMENTAZIONE ANTISCIVOLO R 11

- TUBO PRESA PER SPAZZOLA ASPIRAFANGO
- TUBO BOCCHETTA REIMMISSIONE ACQUA PULITA
- BOCCHETTA REIMMISSIONE ACQUA PULITA
- TUBO CORRUGATO- diam 25 mm- PER ALIMENTAZIONE FARI A LED
- FARETTO SUBACQUEO
- TUBAZIONE PER IMMISSIONE ACQUA BOCCHETE - diam 50 mm -
- TUBAZIONE PER ASPIRAZIONE DAL FONDO -diam 50 mm -



SEZIONE AA - SALA FILTRI INTERRATA CON H INTERNA DI 2.50 m



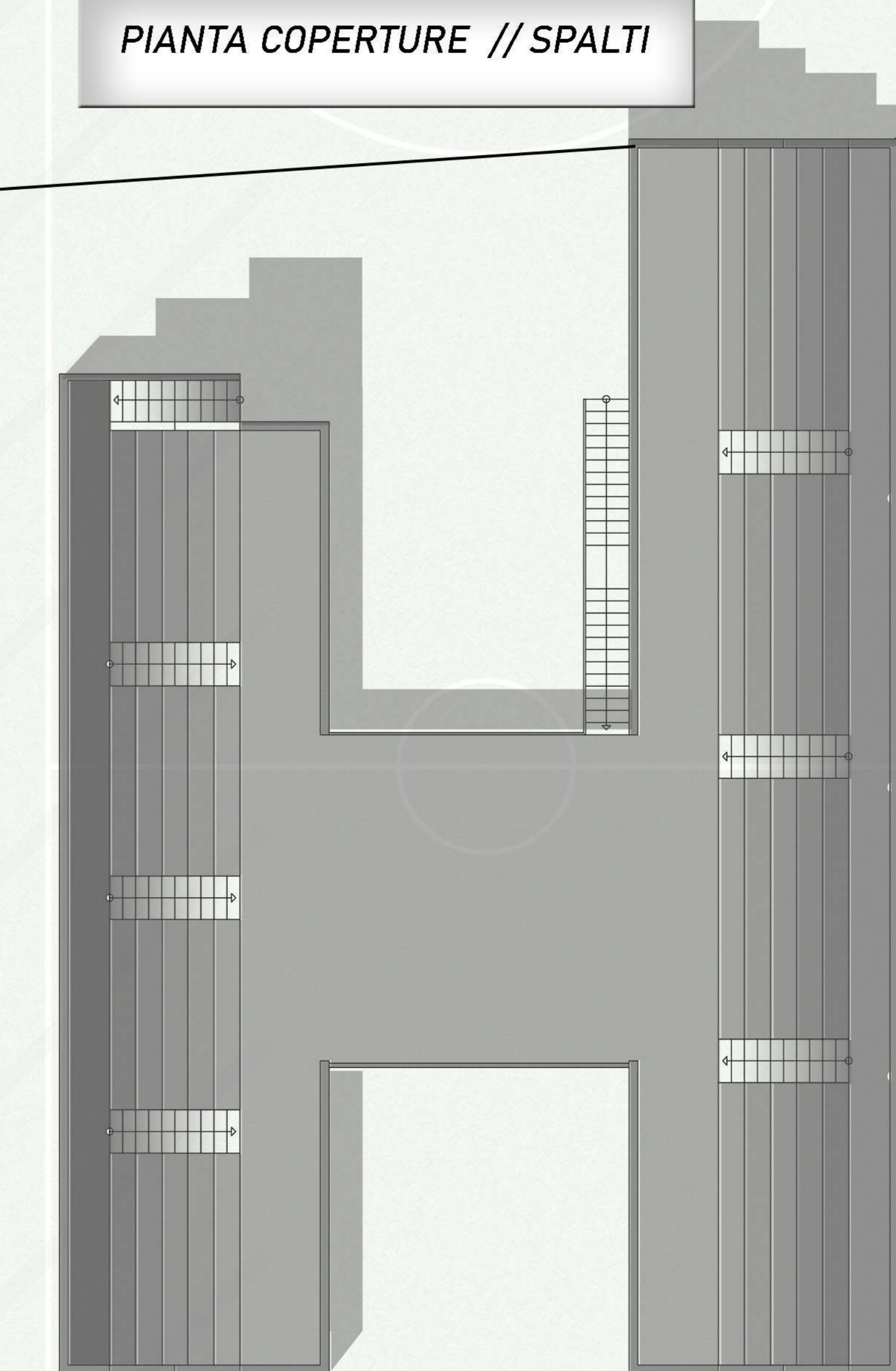
SCALA 1 : 20

1. MANOMETRO PER MISURARE LA PRESSIONE NEL FILTRO
2. ELETTROPOMPA DESTINATA ALLA FILTRAZIONE
3. VALVOLA SELETRICE, PER SVUOTARE LA VASCA ED ALTRE FUNZIONI UTILI
4. ELETTROPOMPA UTILIZZATA PER IL FUNZIONAMENTO DEL PULITORE AUTOMATICO
5. SCAMBIATORE TERMICO PER RISCALDARE L'ACQUA
6. VALVOLA BY-PASS PER LA REGOLAZIONE DEL FLUSSO LAMBITORE
7. LAMBITORE PER PASTIGLIE DI CLORO, CONSENTE IL SUO DOSAGIO NEL LAMBITORE
8. QUADRO ELETTRICO- CONTIENE GLI INTERRUTTORI DELLE POMPE, TIMER PER L'AVVIO AUTOMATICO DELL'IMPIANTO E PER L'ILLUMINAZIONE

SPOGLIATOIO // BAGNI



PIANTA COPERTURE // SPALTI



RIVALUTAZIONE DEL CENTRO SPORTIVO POLIVALENTE  
SITO IN CAIVANO (NA)  
PARTECIPANTI:

R.T.I. DA COSTITUIRSI ALBA ORIENS ssarl - SAN MAURO ssarl

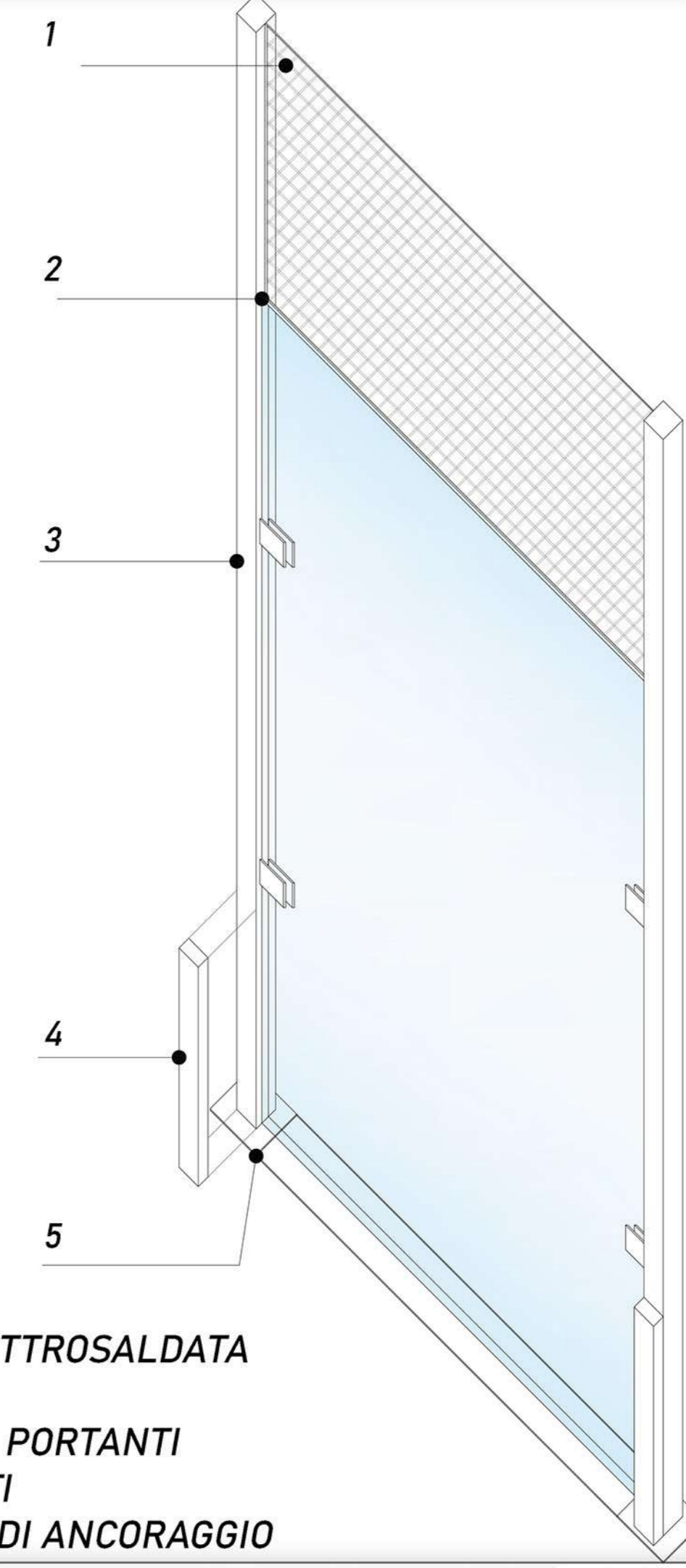
R.T.P. DA COSTITUIRSI: Arch. ANTONIO LAURENZA  
Ing. MICHELE SCHIAVINO  
Arch. MARIATERESA ANGELINO  
Arch. EMANUELA RUSSO

PISCINA  
PLAYGROUND  
SPOGLIATOIO / SPALTI

03

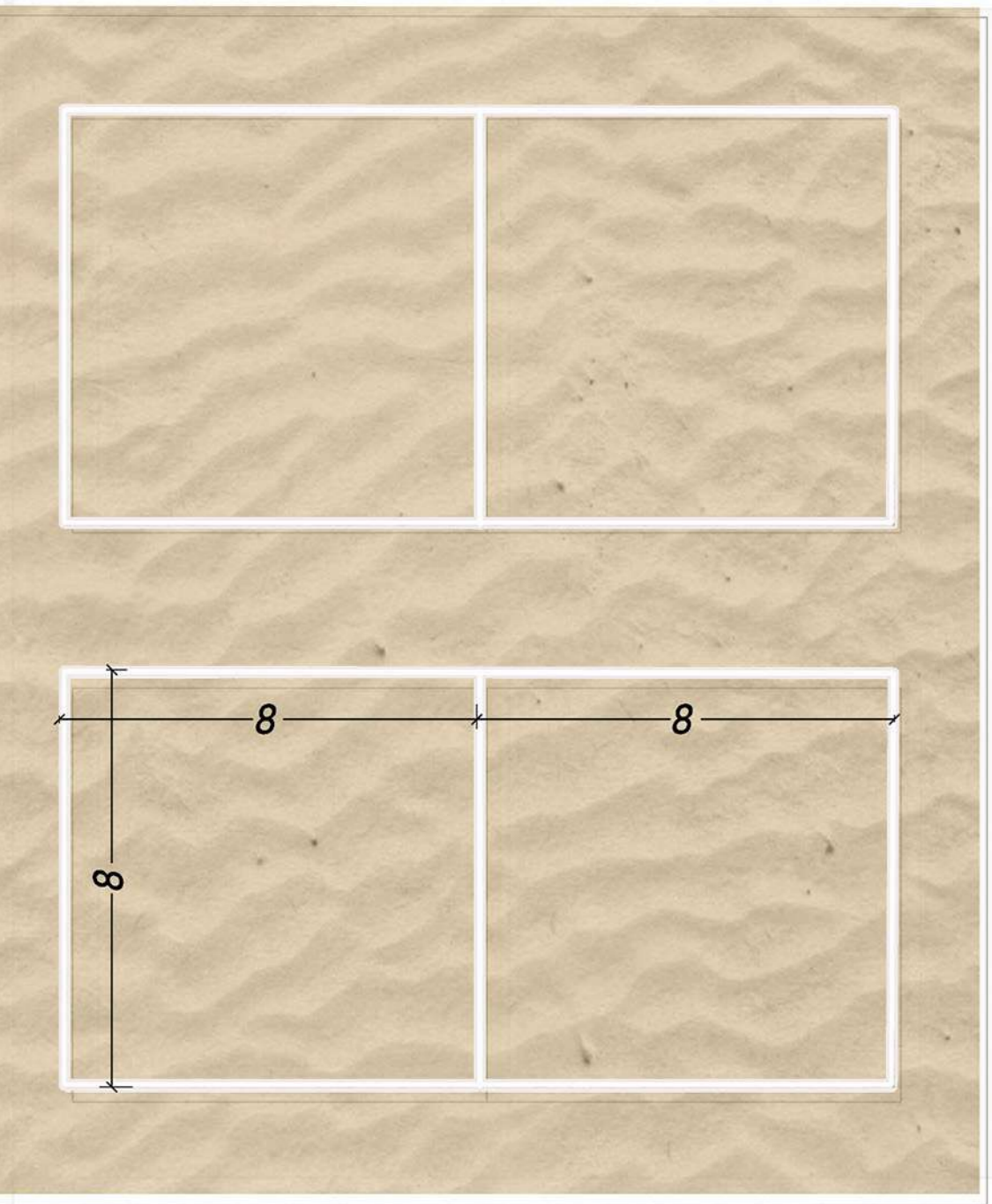
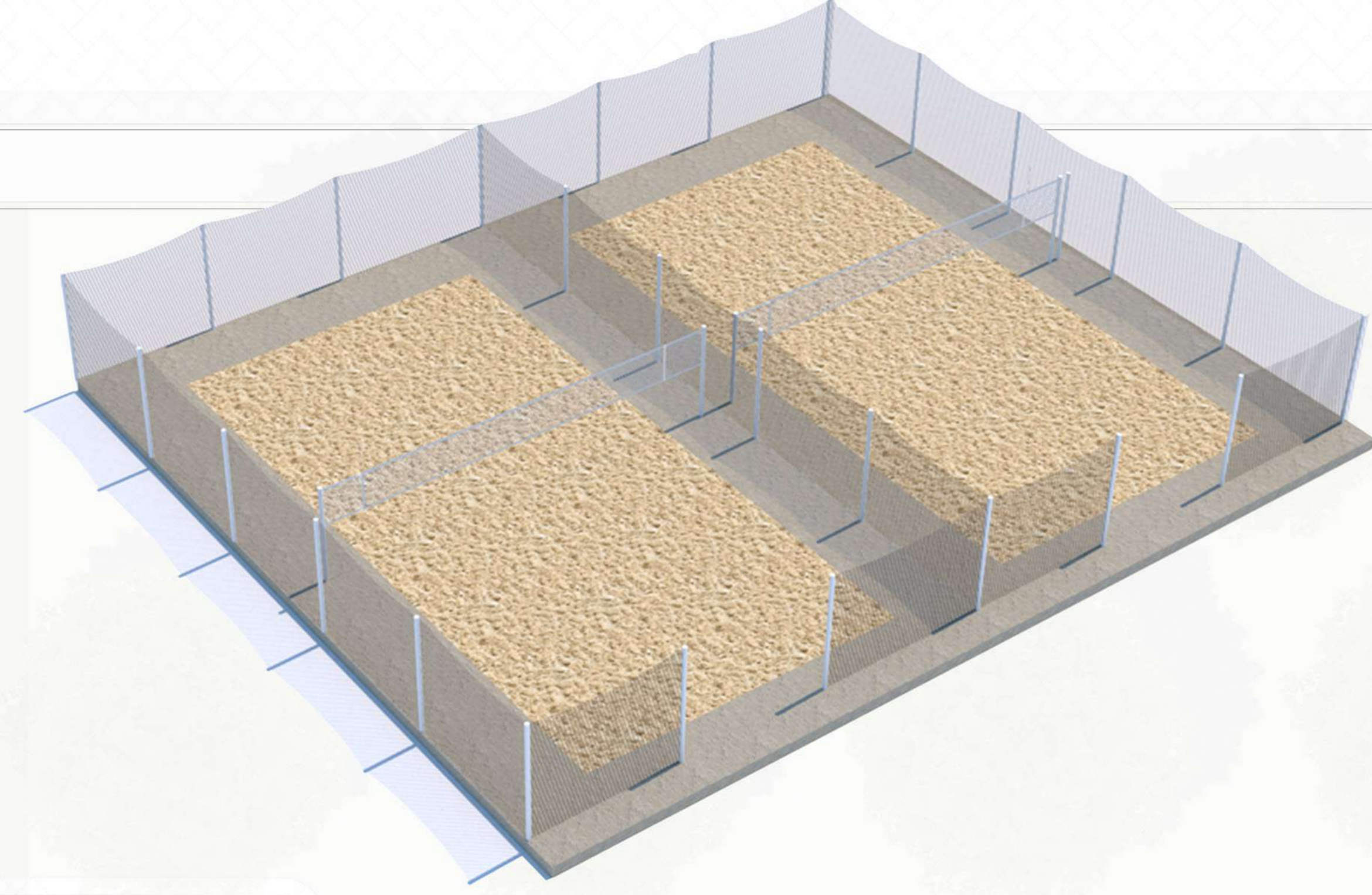


DETTAGLIO RECINZIONE

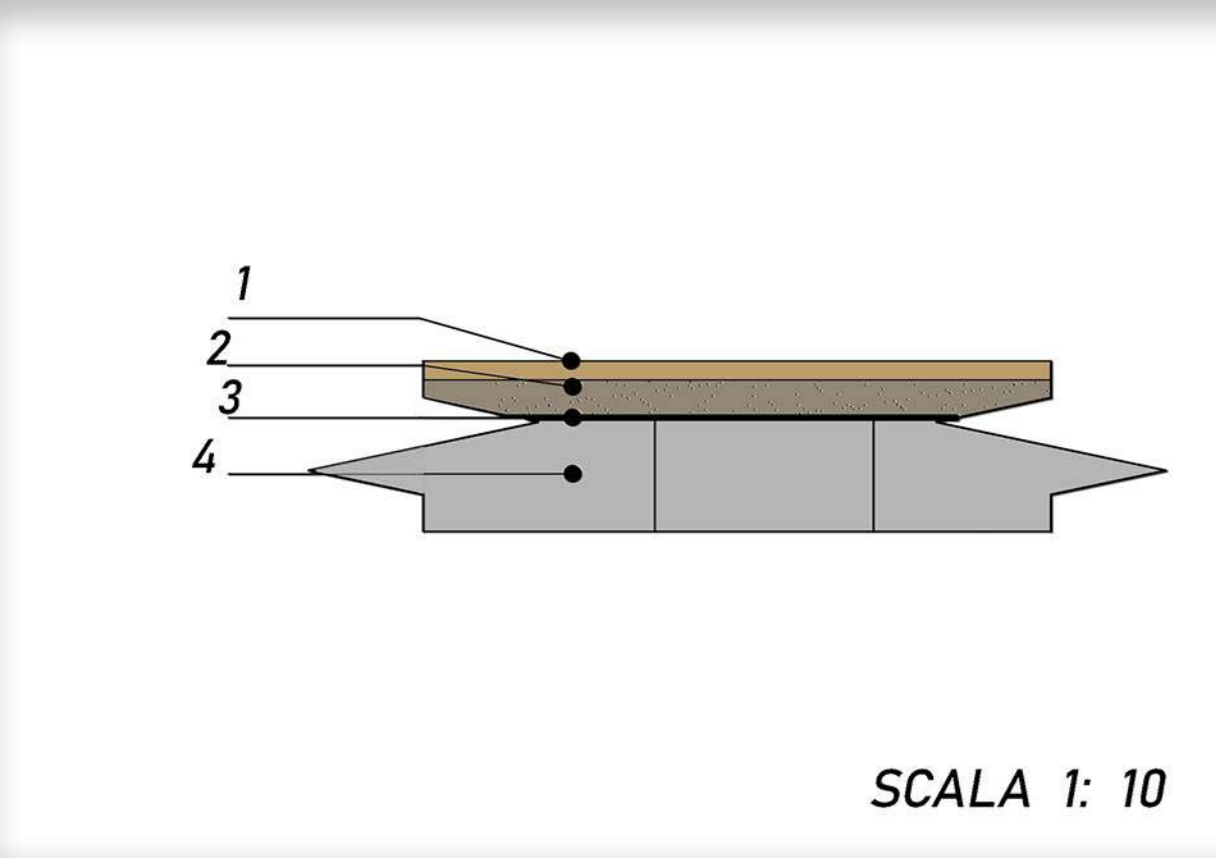


- 1. RETE ELETTROSALDATA
- 2. VETRI
- 3. PILASTRI PORTANTI
- 4. SUPPORTI
- 5. PIASTRE DI ANCORAGGIO

SCALA 1: 20

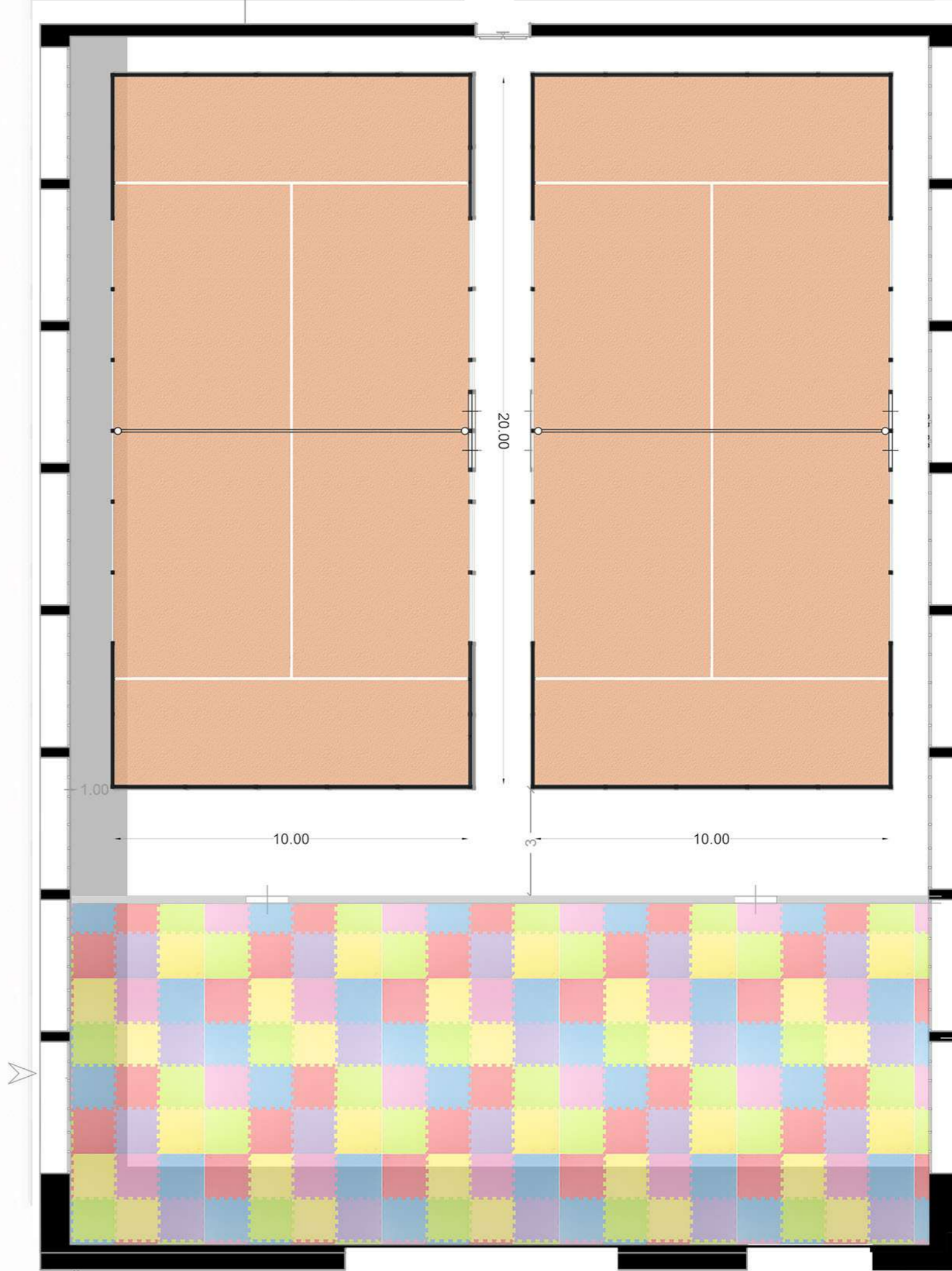
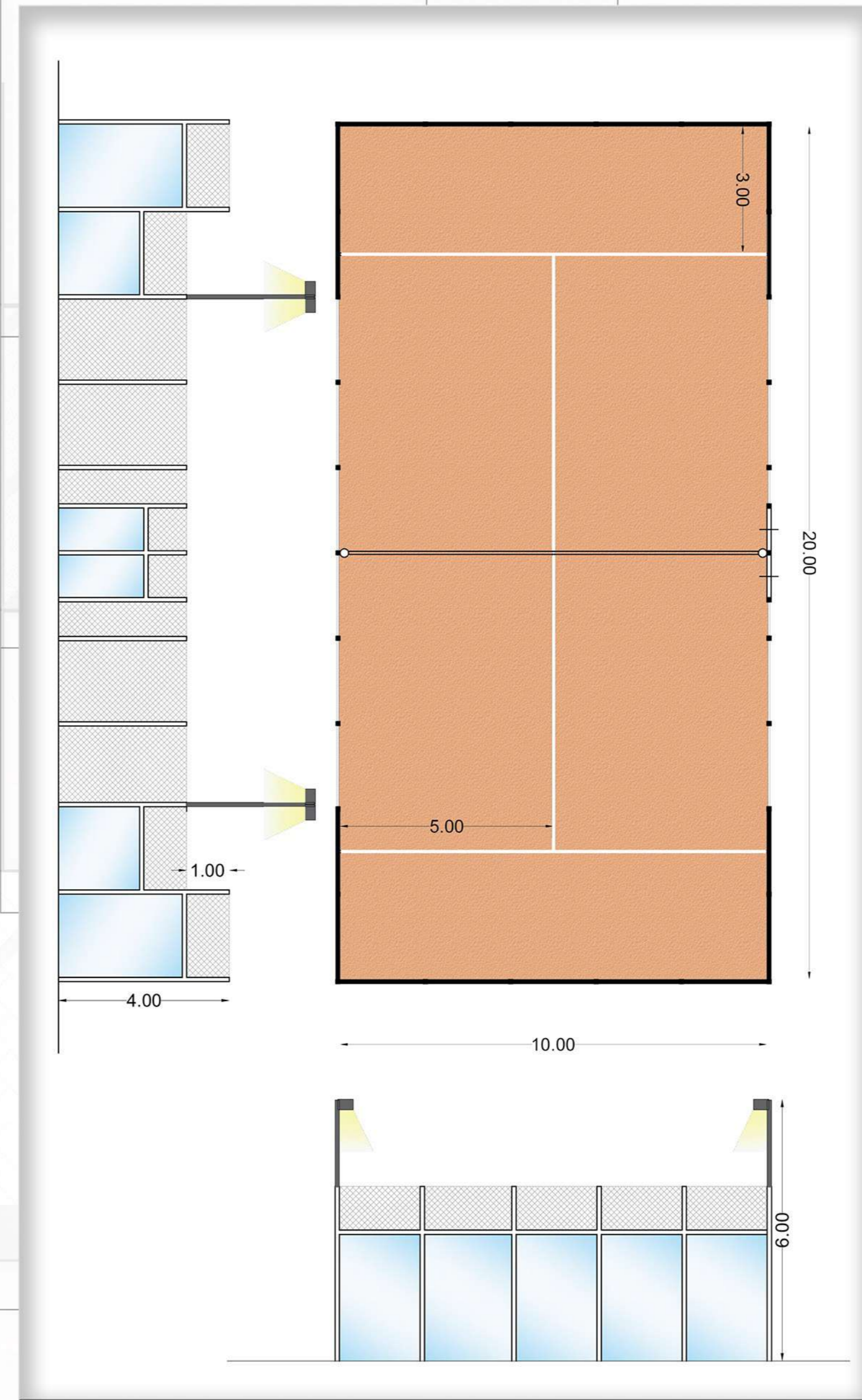
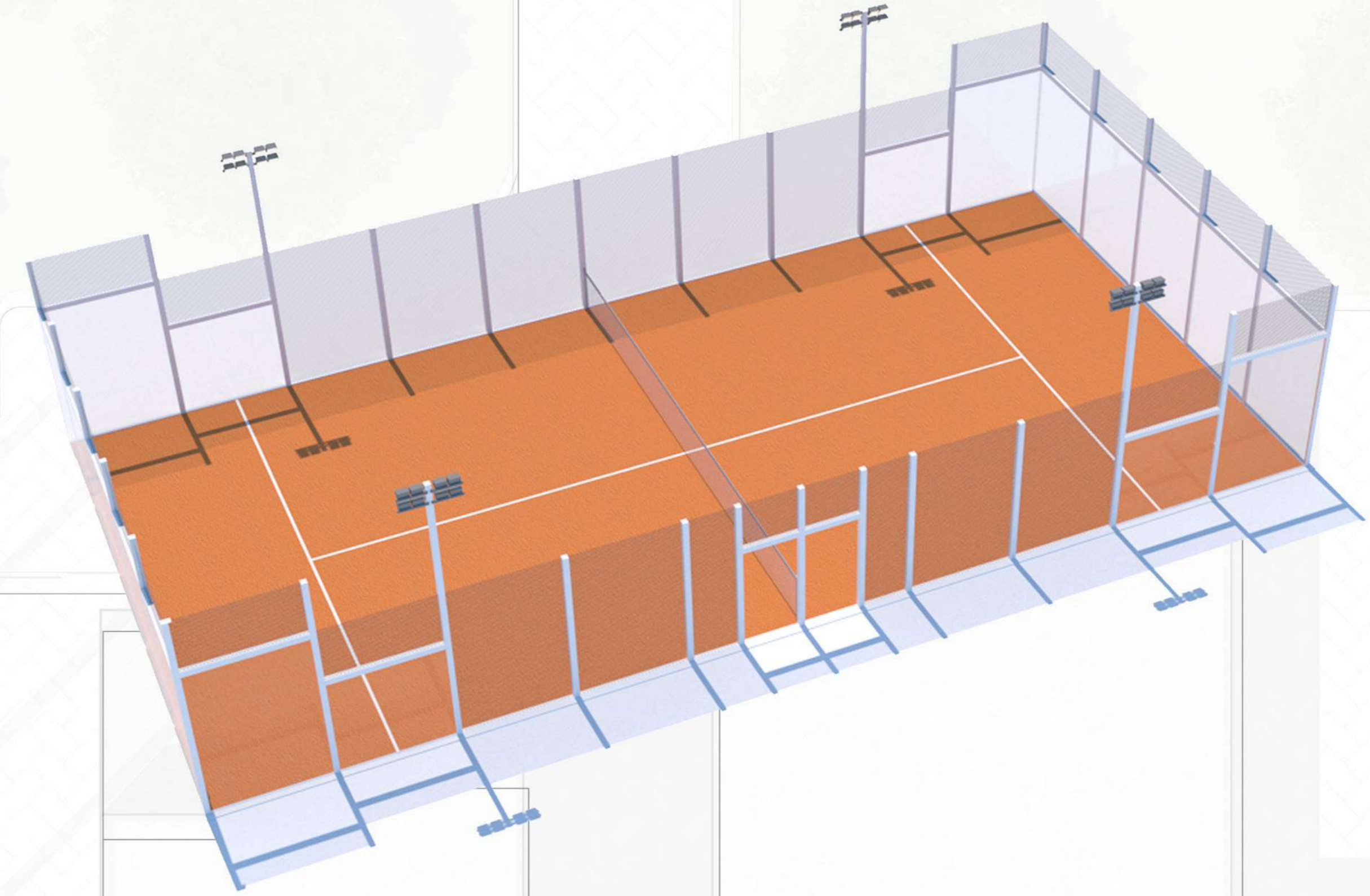


STRATIGRAFIA PAVIMENTAZIONE CAMPO BEACH VOLLEY

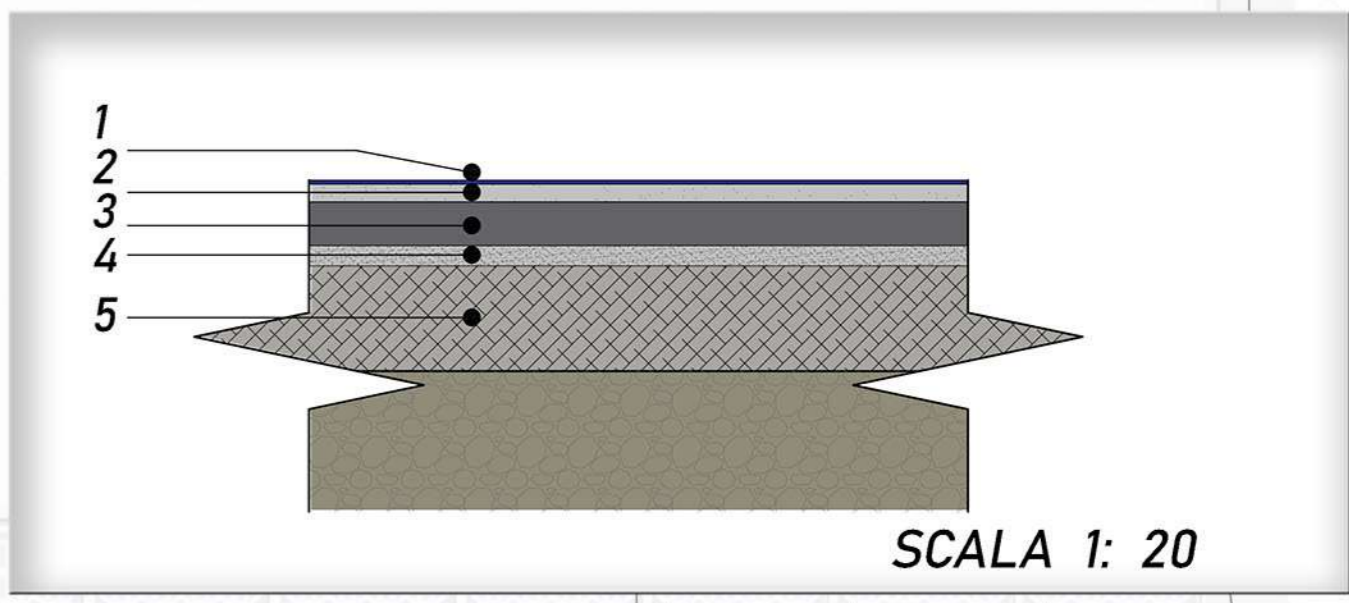


SCALA 1: 10

- 1. STRATO DI SABBIA (GRANULOMETRIA 1 + 3)
- 2. CAMPO CON MISCELE DI TERRE SPECIALI (POLVERE DI PIETRA O TERRA VEGETALE MISTA A SABBIA A GRANIGLIA FINE)
- 3. STRATO SEPARATORE IN TNT
- 4. PAVIMENTAZIONE ESISTENTE DA COPRIRE

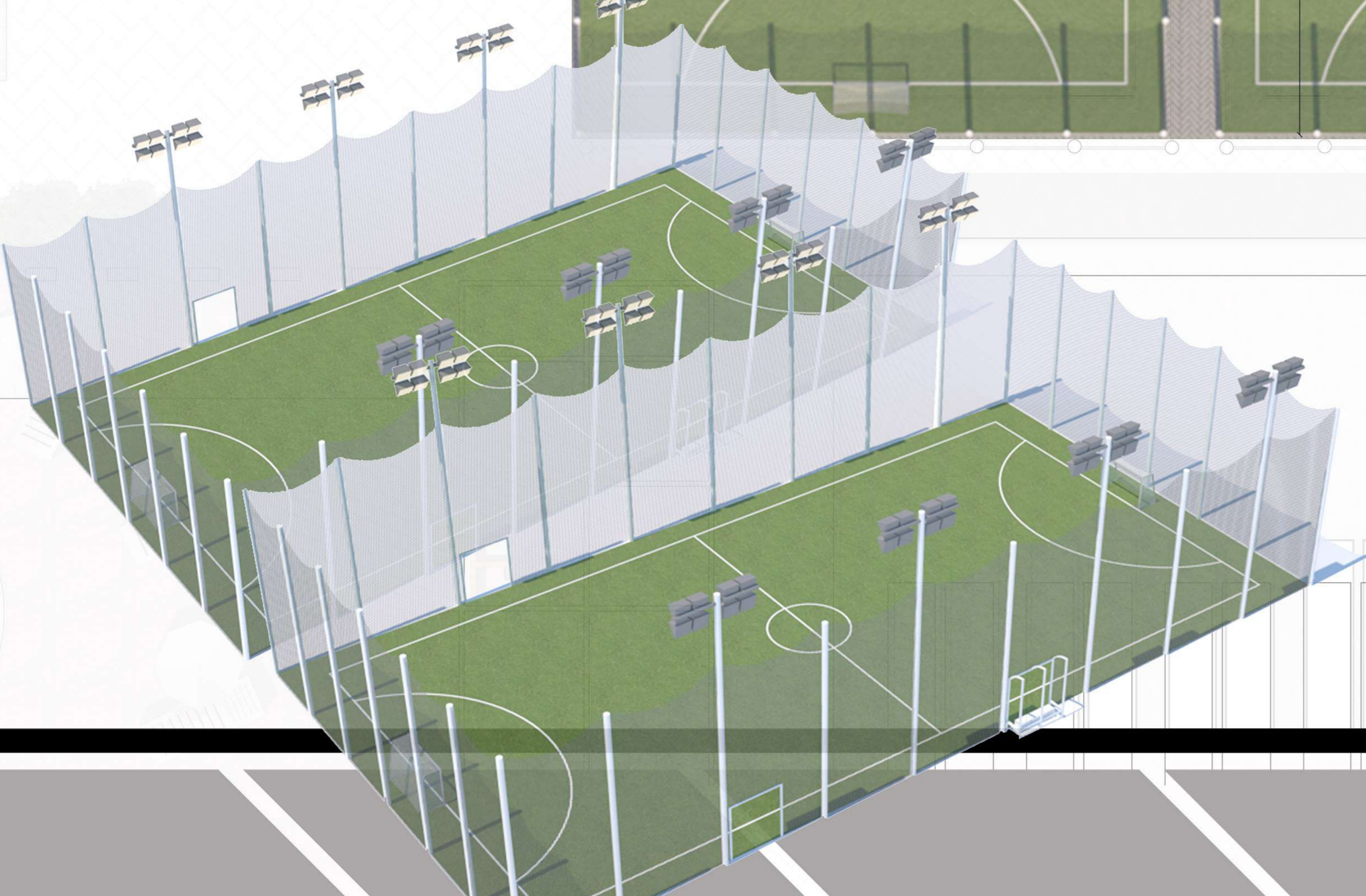


STRATIGRAFIA PAVIMENTAZIONE CAMPI PADDLE



- 1. MANTO SINTETICO
- 2. TAPPETINO DI FINITURA IN ASFALTO 0-4 sP - cm 2-2,5
- 3. STRATO DI COLLEGAMENTO IN ASFALTO 0/20 sp cm 4-5
- 4. STRATO DI INTASAMENTO
- 5. MASSETTO CLS ESISTENTE

SCALA 1: 20



RIQUALIFICAZIONE DEL CENTRO SPORTIVO POLIVALENTE  
 SITO IN CAIVANO (NA)  
 PARTECIPANTI:  
 R.T.I. DA COSTITUIRSI: ALBA ORIENS ssdarl - SAN MAURO

R.T.P. DA COSTITUIRSI:  
 Arch. ANTONIO LAURENZA  
 Ing. MICHELE SCHIAVINO  
 Arch. MARIATERESA ANGELINO  
 Arch. EMANUELA RUSSO





AREA SCOPERTA : PISCINA OLIMPIONICA - BEACHVOLLEY - PLAYGROUND



AREA SCOPERTA : CAMPI DA CALCIO



AREA SCOPERTA : SOLARIUM PISCINE - AREA RISTORO



AREA COPERTA : CAMPI DA PADLE - PLAYGROUND

RIQUALIFICAZIONE DEL CENTRO SPORTIVO POLIVALENTE  
SITO IN CAIVANO (NA)

PARTECIPANTI:

RTI DA COSTITURISI : ALBA ORIENS ssdarl - SAN MAURO ssdarl

R.T.P. DA COSTITUIRSI

Arch. ANTONIO LAURENZA  
Ing. MICHELE SCHIAVINO  
Arch. MARIATERESA ANGELINO  
Arch. EMANUELA RUSSO

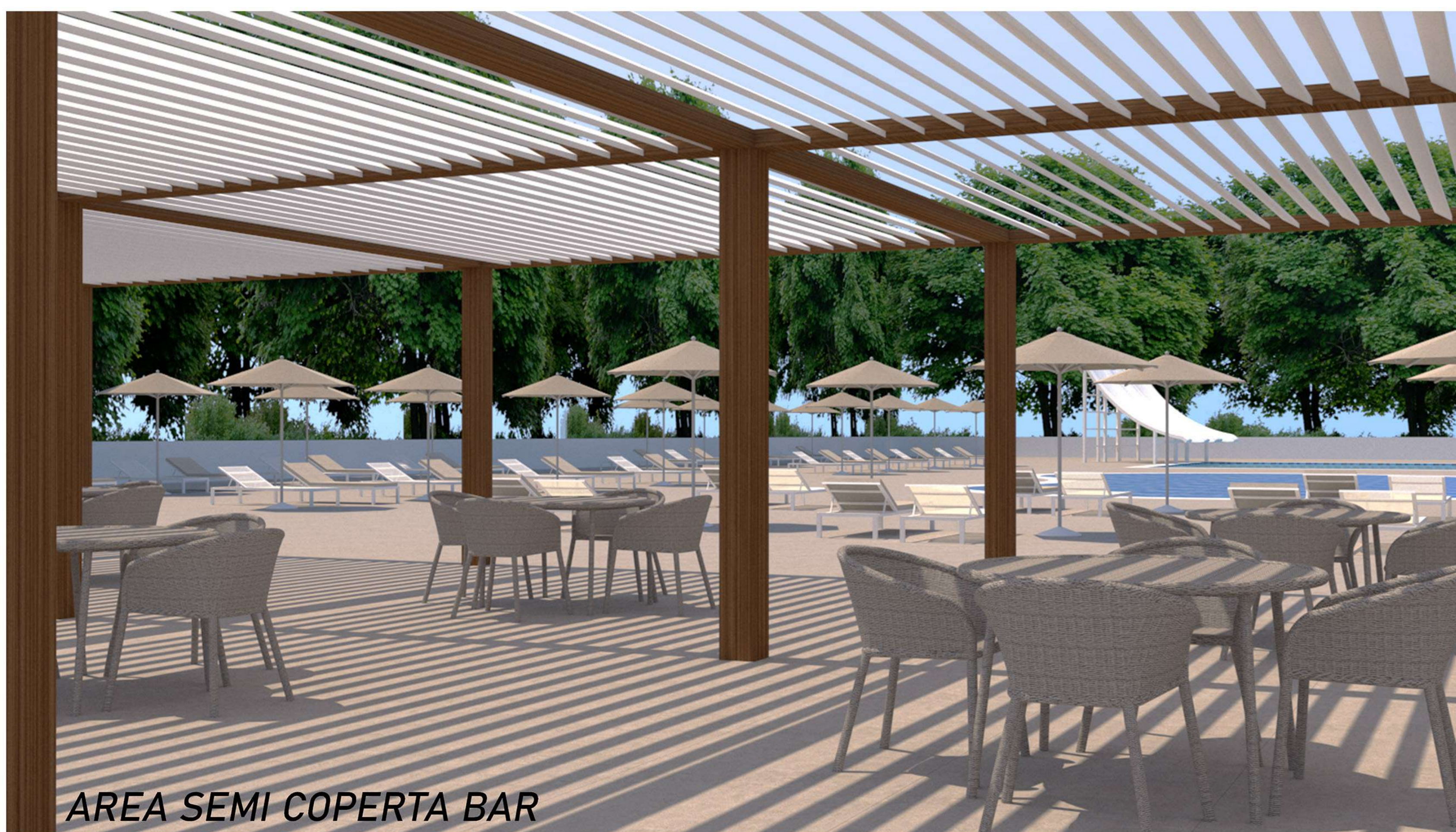




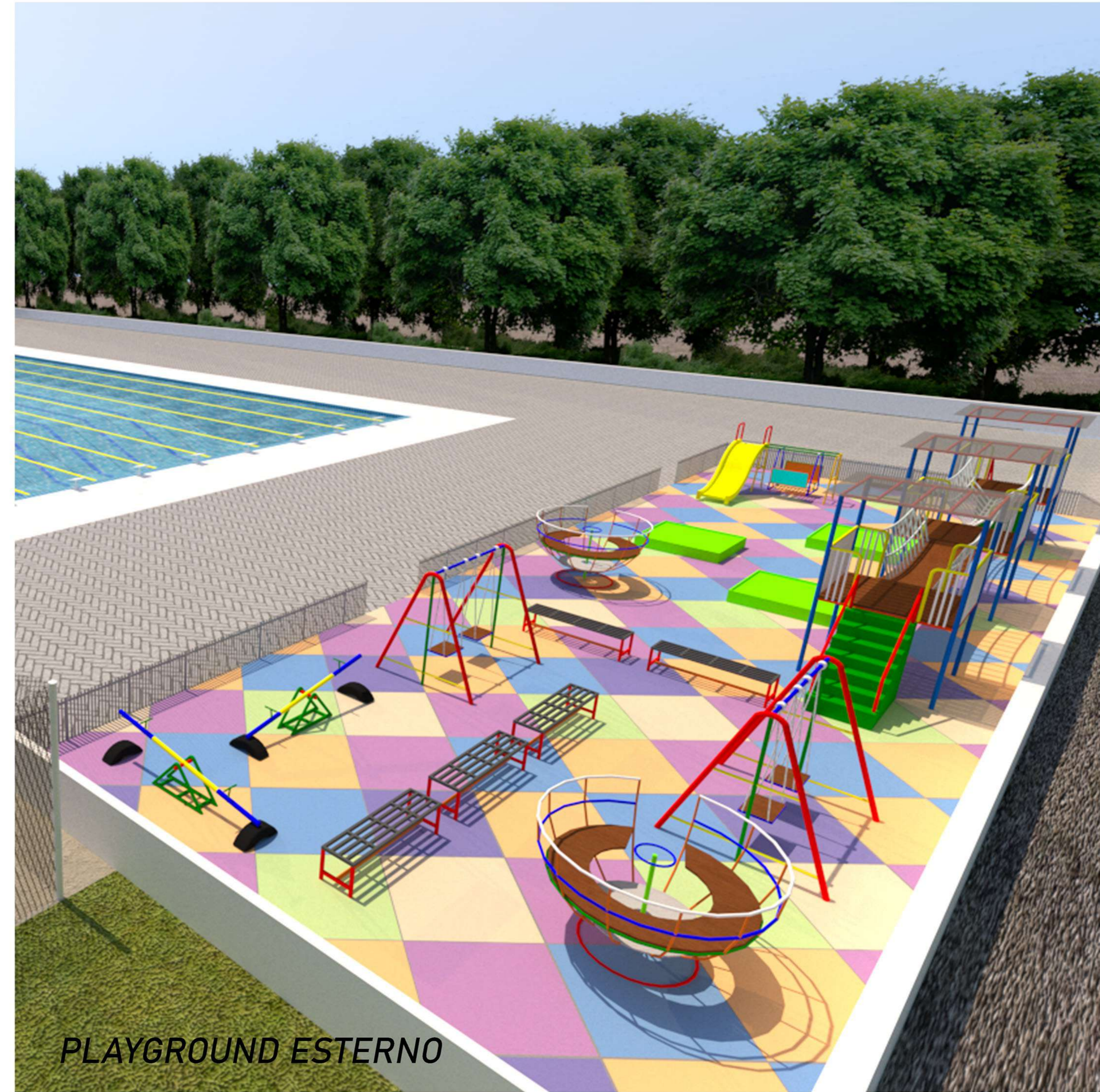
SOLARIUM



AREA RISTORO



AREA SEMI COPERTA BAR



PLAYGROUND ESTERNO



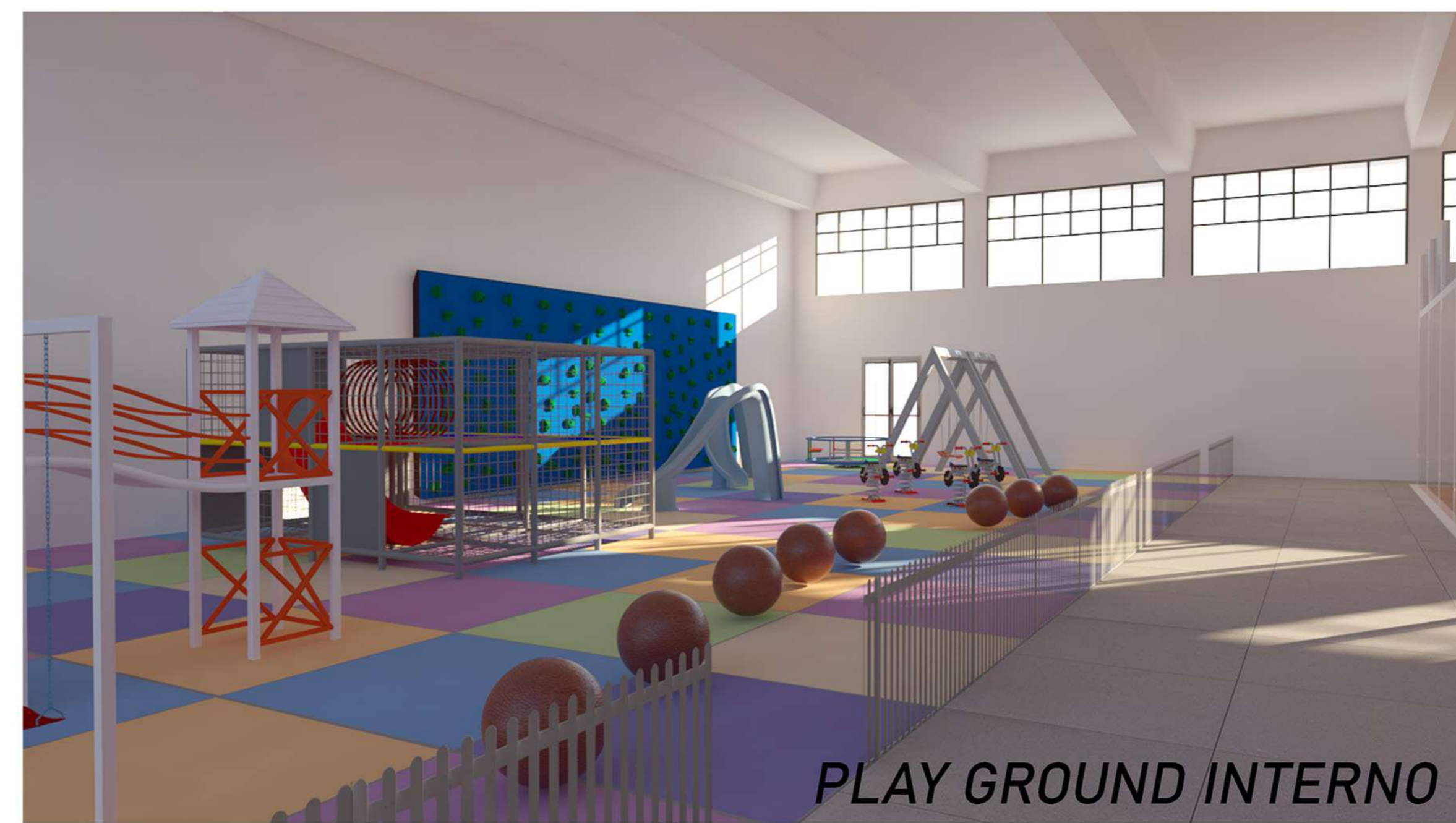
AREA PARCHEGGI COPERTA CON FOTOVOLTAICO E COLONNINA PER RICARICA AUTO ELETTRICHE



INGRESSO PADLE



INTERNO DEL CAMPO



PLAY GROUND INTERNO



VISTA GENERALE

RIQUALIFICAZIONE DEL CENTRO SPORTIVO POLIVALENTE  
SITO IN CAIVANO (NA)  
PARTECIPANTI:  
RTI DA COSTITURISI : ALBA ORIENS ssdarl - SAN MAURO ssdarl

R.T.P. DA COSTITUIRSI  
Arch. ANTONIO LAURENZA  
Ing. MICHELE SCHIAVINO  
Arch. MARIATERESA ANGELINO  
Arch. EMANUELA RUSSO